

Funkfernbedienung

FB-9

BEDIENUNGSANLEITUNG

Betriebs- und Montageanleitung

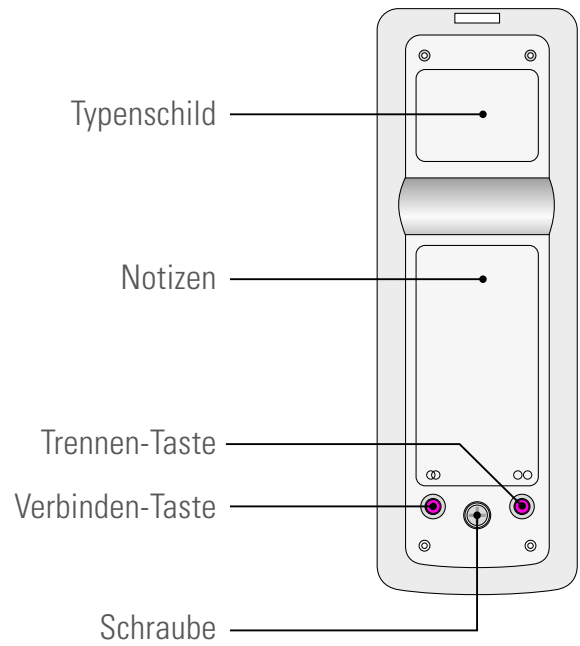
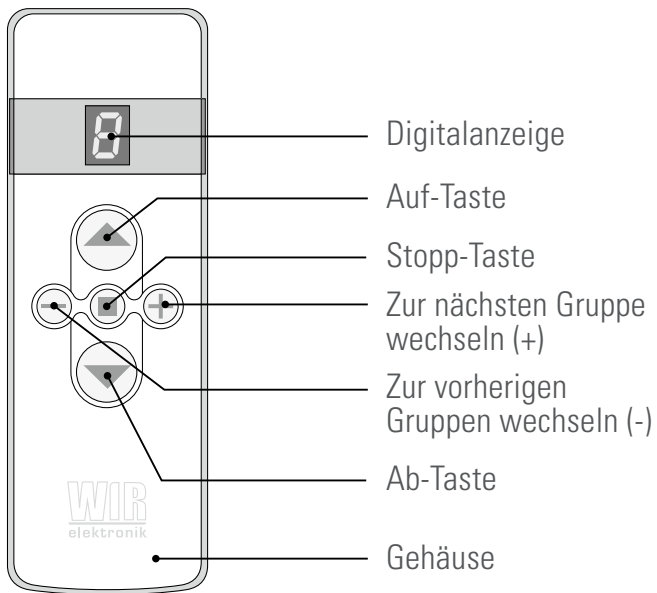
MADE IN GERMANY

www.wir-elektronik.de

WIR
elektronik

FÜR ALLE
WIR
EMPFÄNGER-
GERÄTE





WILLKOMMEN

WIR
elektronik



Sehr geehrter Kunde,

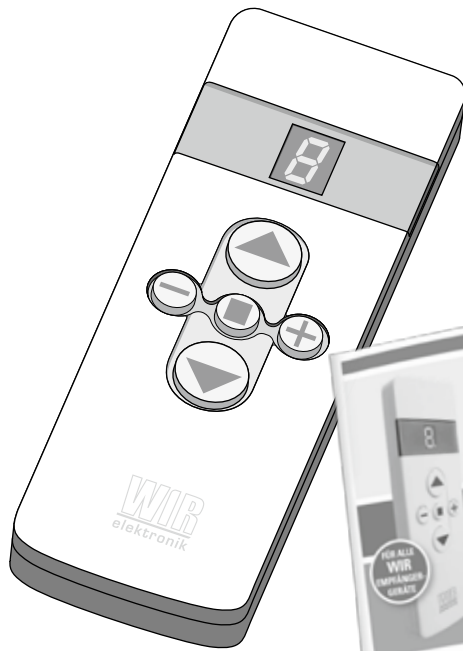
Sie haben sich mit dem Kauf der Funkfernbedienung FB-9 für ein Qualitätsprodukt aus dem Hause WIR elektronik entschieden.

WIR-elektronik bietet Ihnen Produkte, die das Höchstmaß an Komfort mit der maximalen Konzentration auf das Wesentliche verbinden. Produkte, die selbsterklärend, sofort und einfach zu bedienen sind. Produkte, die sich darüber hinaus als montagefreundlich, zuverlässig, nachhaltig und wartungsarm erweisen.

Kurzum: Produkte, die auf unkomplizierte Art das Leben leichter machen.

Wilhelm Rademacher

Diese Bedienungsanleitung beschreibt Ihnen die Funktionen und die Bedienung der Funkfernbedienung. Bitte lesen Sie diese Bedienungsanleitung sorgfältig vor der ersten Inbetriebnahme der Funkfernbedienung und beachten Sie die Sicherheitshinweise. Diese Bedienungsanleitung ist Teil der Funkfernbedienung. Bewahren Sie sie gut auf. Bei Weitergabe der Funkfernbedienung an Dritte, fügen Sie diese Bedienungsanleitung bei.



- 1 Funkfernbedienung, einschl. Batterie**
- 2 Bedienungsanleitung**



INHALTSVERZEICHNIS

Erklärung	2	Bedienung des Funkfernbedienung	10-15
Willkommen	3	Anmelden von Endgeräten	10
Lieferumfang	4	Abmelden von Endgeräten	11
Inhaltsverzeichnis	5	Fernanmelden von Endgeräten	12
Sicherheitshinweise	6	Fernabmelden von Endgeräten	13
Verwendungen	6	Gruppe wechseln/Aufräumen	14
Kurzbeschreibung	7	Alle löschen/Reset	15
Funktionen / Maße	8	Batteriewechsel	16
Beschreibung der Digitalanzeige	9	Technischen Daten/ Konformität	17
		Garantiebedingungen	18
		Was tun, wenn...	19

Achtung: Bei unsachgemäßen Gebrauch besteht erhöhte Verletzungsgefahr!

Kinder dürfen aus Sicherheitsgründen nicht mit der Funkfernbedienung spielen.

Bewahren Sie die Funkfernbedienung so auf, dass ein ungewollter Betrieb, z. B. durch spielende Kinder, ausgeschlossen ist.

WARNUNG:

Für die Sicherheit von Personen ist es wichtig, diese Bedienungsanleitung zu befolgen! Die Bedienungsanleitung ist sorgfältig aufzubewahren!

Korrekte Verwendung

Verwenden Sie die Funkfernbedienung FB-9 nur zur Fernbedienung von kompatiblen Produkten der WIR elektronik, wie z. B. eWickler Funk, Funkaktoren usw.

Verwendungsfehler

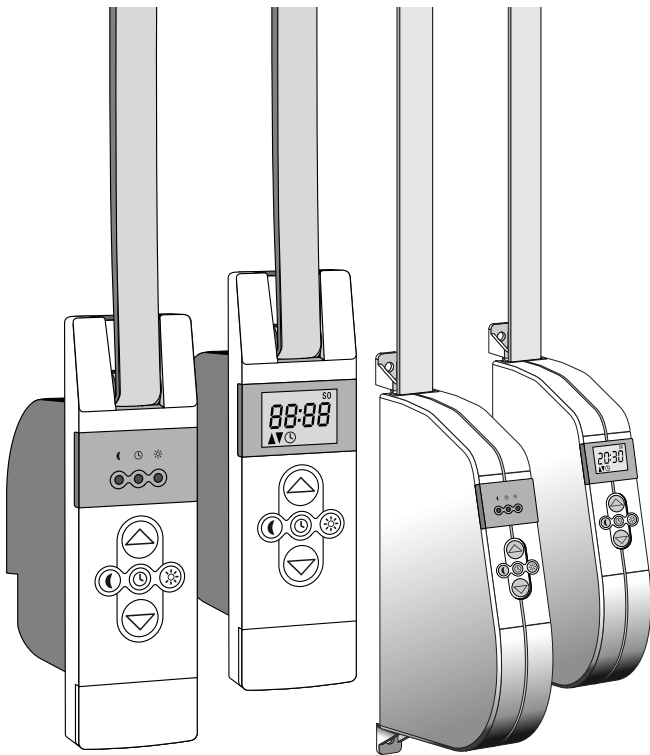
Verwenden Sie Geräte mit WIR-Funktechnik (z.B. eWickler Funk, Funkaktoren, Funksonnensensoren, Funkfernbedienung) nie zur Fernbedienung von Geräten und Anlagen mit erhöhten sicherheitstechnischen Anforderungen oder erhöhter Unfallgefahr. Beachten Sie die jeweiligen gesetzlichen Regelungen zum Errichten derartiger Anlagen.

Betriebsbedingungen

Verwenden Sie die Funkfernbedienung FB-9 nur in trockenen Räumen.

Einbau und Betrieb der Funkfernbedienung ist nur für solche Anlagen und Geräte zulässig, bei denen eine Funktionsstörung im Sender oder Empfänger keine Gefahr für Personen oder Sachen ergibt oder bei denen dieses Risiko durch andere Sicherheitseinrichtungen abgedeckt wird.

KURZBESCHREIBUNG



Die Funkfernbedienung FB-9 arbeitet im WIR-Funksystem mit direktem Datenaustausch zwischen den verschiedenen Teilnehmern. Alle Schaltbefehle eines WIR-Senders werden vom WIR-Empfänger quittiert.

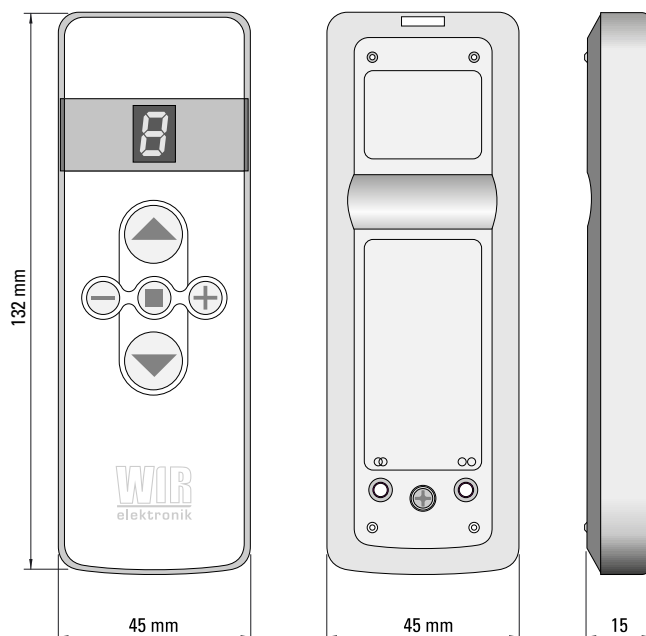
Mit der Funkfernbedienung FB-9 können Sie verschiedenste WIR-Produkte die mit dem WIR-Funksystem ausgestattet sind (z.B. eWickler Typ x3x, x4x, Aktoren für Rohrmotoren) manuell fernbedienen.

Die Funkfernbedienung ermöglicht Ihnen die Aufteilung Ihrer Geräte in 9 Gruppen. Jeder Gruppe können Sie maximal 5 Geräte zuordnen, in Summe können somit maximal 45 unterschiedliche Geräte angemeldet werden.

In der Gruppe „A“ (Alle) werden alle angemeldeten Geräte angesprochen.

Funktionen

- Endgeräte an- und abmelden
- manuelle Schaltbefehle an angemeldete Endgeräte senden
- Gruppen einrichten (Gruppen 1-9), bis zu 5 Endgeräte in jeder Gruppe möglich
- Alle-Funktion, in der Gruppe „A“ werden alle angemeldeten Endgeräte angesprochen
- Aufräumen-Funktion: Verbindungen von der Fernbedienung zu nicht mehr vorhandenen/erreichbaren Endgeräten werden gelöscht
- Alle Löschen/Reset: Zurücksetzen der Funkfernbedienung auf die Werkseinstellung



Wir elektronik ist nach Erscheinen der Bedienungsanleitung nicht haftbar für Änderungen der Normen und Standards!
Technische Änderungen vorbehalten!

BESCHREIBUNG DER DIGITALANZEIGE

Gruppen 1-9, kein Endgerät angemeldet, es erscheint kein Punkt unten rechts neben der Gruppennummer.



Gruppen 1-9, mindestens 1 Endgerät je Gruppe angemeldet, symbolisiert durch einen Punkt unten rechts neben der Gruppennummer



Gruppe Alle
kein Endgerät angemeldet



Gruppe Alle
min. ein Endgerät
angemeldet



Anmelden

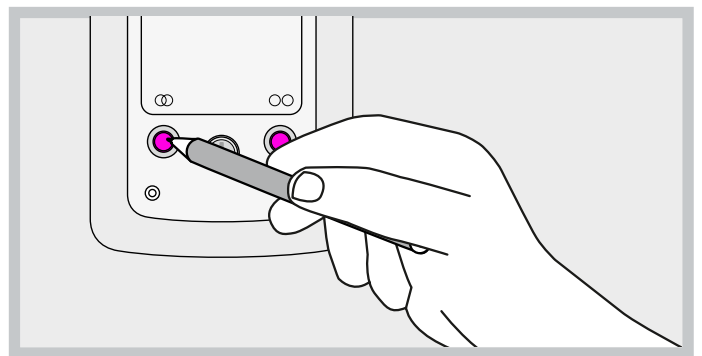
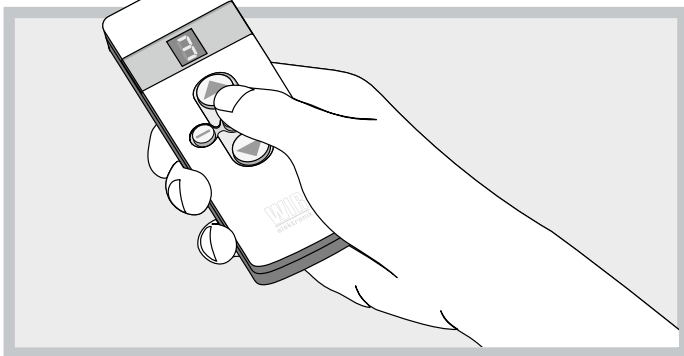


Abmelden


Warten, Verarbeitung



Fehler



Anmelden von Endgeräten

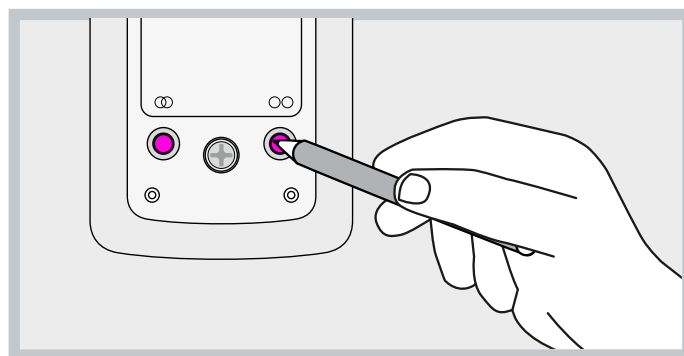
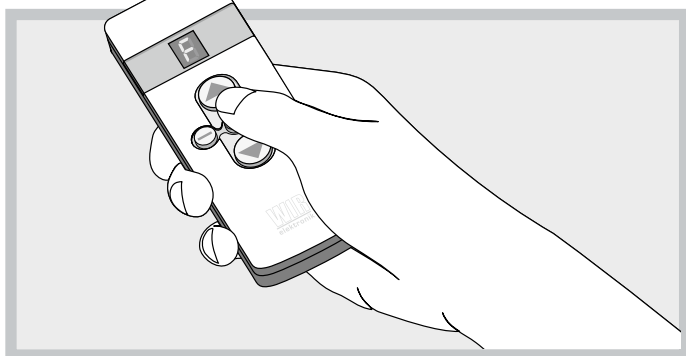
1. Die Funkfernbedienung einschalten. Dazu die [+] oder [-]-Taste drücken.
2. Die Gruppe auswählen, in der das Endgerät zugeordnet werden soll. Hierzu nutzen Sie die [+] - oder [-]-Tasten.
3. Dann die [Verbinden]-Taste auf der Rückseite der Funkfernbedienung drücken, es erscheint das Symbol  „Anmelden“ in der Anzeige. Der Anmeldemodus bleibt 60 Sekunden aktiv.

4. Das Endgerät in den Anmeldemodus versetzen (siehe jeweilige Geräte-Bedienungsanleitung).
5. Die Anzeige der Funkfernbedienung zeigt wieder die gewählte Gruppe und blinkt zweimal. Ab jetzt erscheint ein Punkt neben der Gruppenanzeige.
6. Die Geräte sind verbunden.

Um ein Endgerät mit der Funkfernbedienung bedienen zu können, muss diese am jeweiligen Endgerät angemeldet sein.

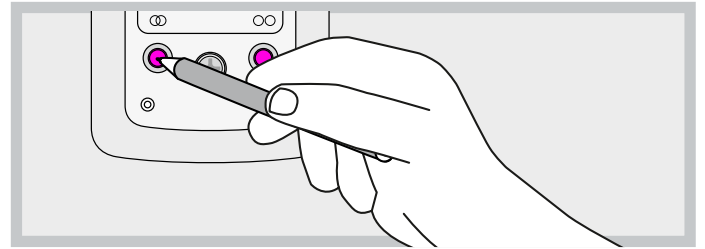
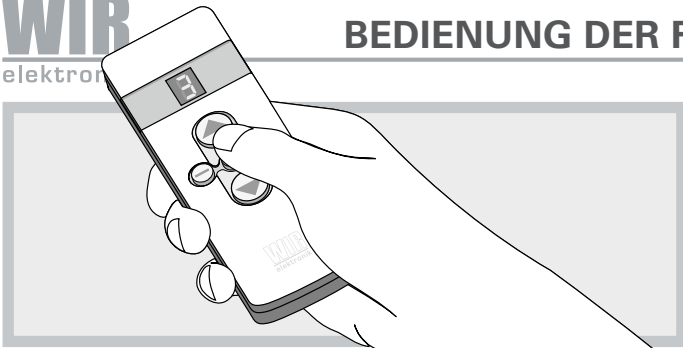
BEDIENUNG DER FUNKFERNBEDIENUNG

WIR
elektronik




Abmelden von Endgeräten

1. Die Funkfernbedienung einschalten. Dazu die [+] oder [-]-Taste drücken.
2. Die Gruppe auswählen, aus der das Endgerät abgemeldet werden soll. Hierzu nutzen Sie die [+] oder [-]-Tasten.
3. Dann die [Trennen]-Taste auf der Rückseite der Funkfernbedienung drücken, es erscheint das Symbol „Abmelden“ in der Anzeige. Der Abmeldemodus bleibt 60 Sekunden aktiv.
4. Das Endgerät in den Abmeldemodus versetzen (siehe jeweilige Geräte-Bedienungsanleitung).
5. Die Anzeige der Funkfernbedienung zeigt wieder die gewählte Gruppe und blinkt zweimal. Wenn in der Gruppe kein weiteres Endgerät angemeldet ist, verschwindet nun der Punkt neben der Gruppenanzeige.
6. Die Geräte sind getrennt.

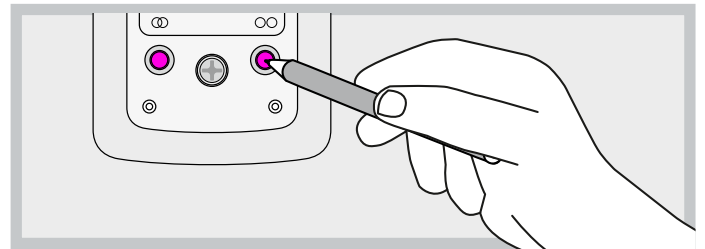
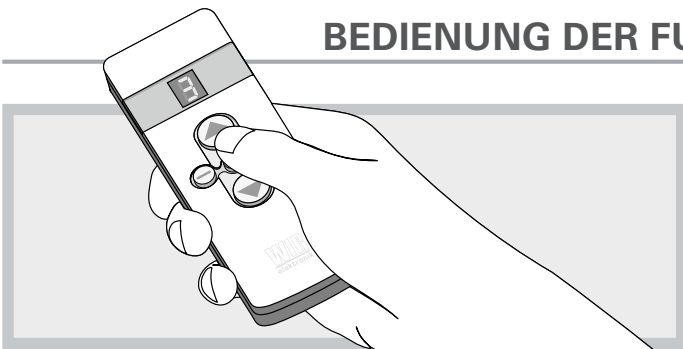


Fernmelden von Endgeräten, wie WIR-Funk Aktoren

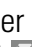
1. Das Endgerät, z. B. WIR-Funk Aktor in den Fernmelde-Modus bringen (siehe jeweilige Geräte-Bedienungsanleitung).
2. Die Funkfernbedienung einschalten. Dazu die [+] oder [-]-Taste drücken.
3. Die [Verbinden]-Taste auf der Rückseite der Funkfernbedienung drücken, es erscheint das Symbol  -Anmelden in der Anzeige.
4. Empfängt die Funkfernbedienung nun ein Signal(e) vom Funk Aktor(en), der in den Fernmelde-Modus versetzt wurde, wird dies durch einen Punkt rechts neben dem Anmeldesymbol signalisiert.
5. Durch Drücken der [+] -Taste auf der Funkfernbedienung wird ein Signal (Ping-Befehl) ausgesendet, der ein kurzes schalten des Aktor bewirkt.
6. Durch erneutes drücken der [+] -Taste wird der nächste Funk Aktor „angepingt“ und quittiert dies durch kurzes schalten. Diesen Vorgang wiederholen Sie, bis Sie den gewünschten Aktor gefunden haben.
7. Nun drücken Sie die [Stopp]-Taste. Die Funkfernbedienung beendet den Suchmodus und der Funk Aktor startet den Anmeldemodus. Sie können nun die gewünschte Anmeldung eines Gerätes mit WIR-Funktechnik an dem Funk Aktor vornehmen.

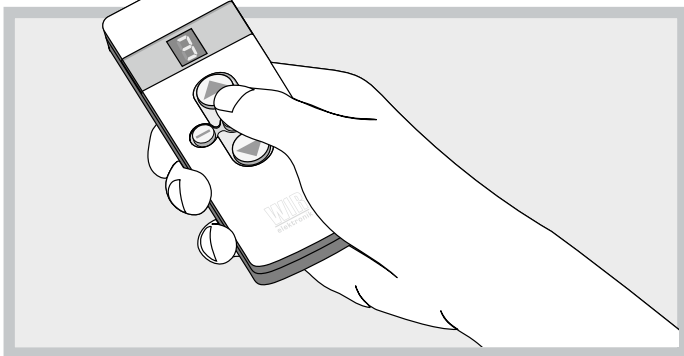
BEDIENUNG DER FUNKFERNBEDIENUNG

WIR
elektronik



Fernabmelden von Endgeräten, wie WIR-Funk Aktoren

1. Das Endgerät, z. B. WIR-Funk Aktor in den Fernabmelde-Modus bringen (siehe jeweilige Geräte-Bedienungsanleitung).
2. Die Funkfernbedienung einschalten. Dazu die [+] oder [-]-Taste drücken.
3. Die [Trennen]-Taste auf der Rückseite der Funkfernbedienung drücken, es erscheint das Symbol -Abmelden in der Anzeige.
4. Empfängt die Funkfernbedienung nun ein Signal(e) vom Funk Aktor(en), der in den Fernabmelde-Modus versetzt wurde, wird dies durch einen Punkt rechts neben dem Abmeldesymbol signalisiert.
5. Durch Drücken der [+] -Taste auf der Funkfernbedienung wird ein Signal (Ping-Befehl) ausgesendet, der ein kurzes schalten des Aktor bewirkt.
6. Durch erneutes drücken der [+] -Taste wird der nächste Funk Aktor „angepingt“ und quittiert dies durch kurzes schalten. Diesen Vorgang wiederholen Sie, bis Sie den gewünschten Aktor gefunden haben.
7. Nun drücken Sie die [Stopp]-Taste. Die Funkfernbedienung beendet den Suchmodus und der Funk Aktor startet den Abmeldemodus. Sie können nun die gewünschte Abmeldung eines Gerätes mit WIR-Funktechnik an dem Funk Aktor vornehmen.

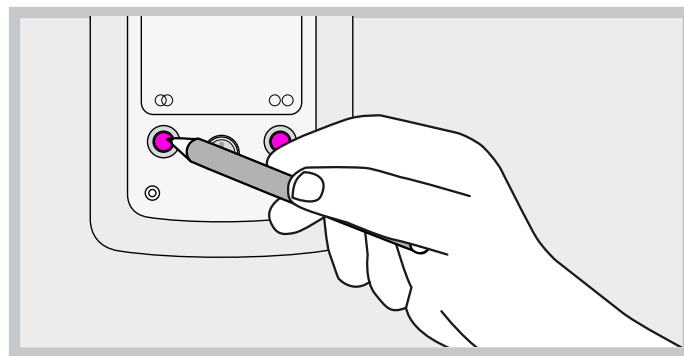


Gruppe wechseln

1. Um die nächste Gruppe anzuwählen, drücken Sie die [+] -Taste
2. Um die vorherige Gruppe anzuwählen, drücken Sie die [-] -Taste
3. Zwischen der Gruppe 9 und 1 liegt die Gruppe „Alle“.

Aufräumen

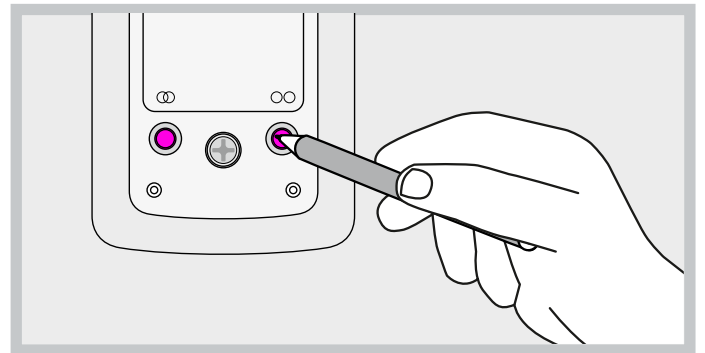
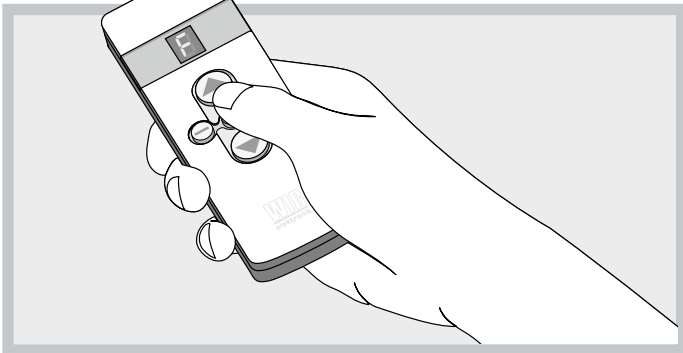
Die Funktion Aufräumen meldet alle angemeldeten Endgeräte ab, die nicht mehr reagieren. Dies könnte



erforderlich sein, wenn sich ein defektes Endgerät nicht, wie zuvor beschrieben, abmelden lässt.

1. Die Funkfernbedienung einschalten. Dazu die [+] oder [-] -Taste drücken.
2. Drücken Sie die [Verbinden]-Taste auf der Rückseite der Funkfernbedienung für 5 Sekunden.
3. Während des Aufräumen-Modus läuft die „Warten“-Anzeige (siehe Seite 9).

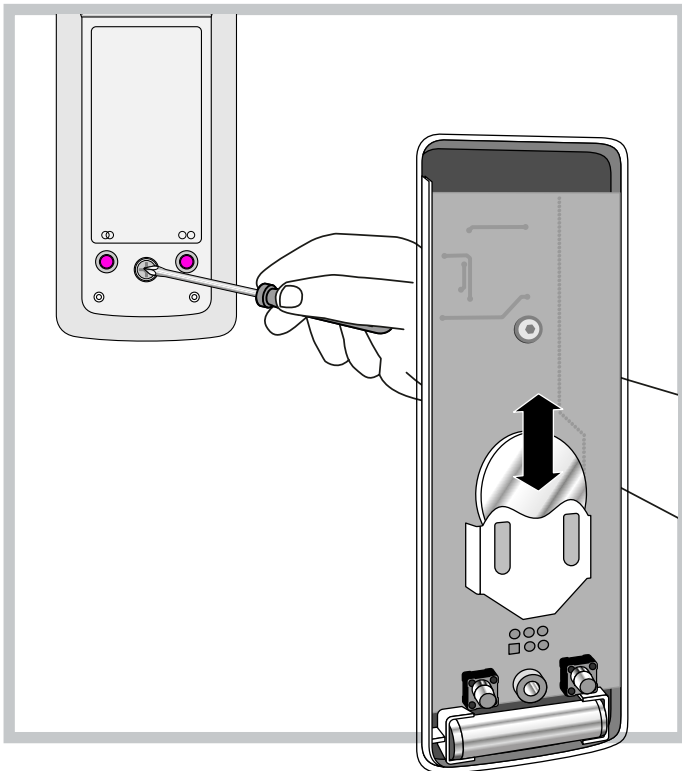
BEDIENUNG DER FUNKFERNBEDIENUNG



4. Die Anzeige der Funkfernbedienung zeigt wieder die Gruppe und blinkt zweimal. Das Aufräumen war erfolgreich. Alle angemeldeten Teilnehmer wurden gefunden
6. Die Anzeige der Funkfernbedienung zeigt die „F“-Anzeige. Der Aufräumenmodus hat nicht gefundene, angemeldete Teilnehmer aus der Teilnehmerliste entfernt.

Alle Löschen (Reset)

1. Die Funkfernbedienung einschalten, Dazu die [+] oder [-]-Taste drücken.
3. Drücken Sie die [Trennen]-Taste für 5 Sekunden
4. In der Anzeige der Funkfernbedienung verschwindet nun der Punkt neben der Gruppenanzeige.



1. Auf der Rückseite der Funkfernbedienung befindet sich das Batteriefach
2. Lösen Sie mit einem Schraubendreher die Schraube auf der Rückseite
3. Die Gehäuserückseite vorsichtig nach oben abnehmen
4. Schieben Sie die Batterie nach oben heraus
5. Setzen Sie eine neue Batterie ein. Achten Sie beim Einsetzen auf die richtige Polarität. Der Plus-Pol (+) der Batterie muss oben liegen.
6. Setzen Sie die Gehäuserückseite wieder auf und verschrauben Sie die Rückseite.

Hinweis: Batterien dürfen nicht über den Hausmüll entsorgt werden. Sie sind zur Rückgabe von Altbatterien gesetzlich verpflichtet, damit eine fachgerechte Entsorgung gewährleistet werden kann. Sie können Altbatterien an einer kommunalen Sammelstelle oder im Handel vor Ort abgeben.

TECHNISCHEN DATEN / KONFORMITÄT

WIR
elektronik

Sendefrequenz: 868,3 MHz
Sendeleistung: max. 10 mW

Die Funkfernbedienung FB-9 erfüllt die Anforderungen der geltenden europäischen und nationalen Richtlinien:

Reichweite:
- im Gebäude: 15-20 m, abhängig von Bausubstanz
- im Freifeld: max. 100 m

- RED-Richtlinie
2014/53/EU



Versorgungsspannung: 3 Volt
Batterietyp: Lithium CR2450

Die Konformität wurde nachgewiesen. Die entsprechenden Erklärungen und Unterlagen sind beim Hersteller hinterlegt:

Anzahl Gruppen: Gruppe 1 bis 9 und Gruppe „Alle“
Anzahl Geräte: max. 45, 5 Geräte je Gruppe 1-9

WIR elektronik GmbH & Co. KG
Hölderlinstraße 57-59
48703 Stadtlohn

Zulässiger
Temperaturbereich: + 4°C bis 40°C

Abmessungen (LxBxH): 132x45x16 mm
Gewicht: 75g

WIR elektronik GmbH & Co. KG gewährt eine 24-monatige Garantie für Neugeräte. Diese Garantieleistung bezieht sich auf alle wesentlichen Mängel des Gerätes, die nachweislich auf Materialfehler oder Fabrikationsfehler zurückzuführen sind.

Ausgenommen von der Garantie sind:

- Fehlerhafter Einbau und Installation
- Nichtbeachtung der Bedienungsanleitung
- Unsachgemäße Bedienung und Beanspruchung
- Äußere Einwirkung wie Stöße, Schläge oder Witterung
- Reparaturen und Abänderungen von dritten, nicht autorisierten Stellen
- Schäden durch unzulässige Überspannungen (z. B. Blitzschlag)

- Defekte durch falsch eingelegte oder ausgelaufene Batterien
- Funkstörungen durch Frequenzüberlagerungen und sonstigen Funkstörungen

Innerhalb der Garantiezeit auftretende Mängel beseitigt WIR elektronik kostenlos entweder durch Reparatur oder Ersatz der betreffenden Teile oder durch Lieferung eines gleichwertigen oder neuen Ersatzgerätes. Durch Ersatzlieferung oder Reparatur aus Garantiegründen tritt keine generelle Verlängerung der ursprünglichen Garantiezeit ein.

WAS TUN, WENN...

Was tun wenn Funkbefehle nicht oder schlecht übertragen werden?

Mögliche Ursache

Lösung:

Zu großer Abstand zwischen FB-9 und Endgerät?

Verringern Sie den Abstand

Reduzierte Reichweite durch z.B. metallische Abschirmung?

Wechseln Sie Ihren Standort mit der FB-9

Batterie der FB-9 leer?

Wechseln Sie die Batterie (s. Seite 16)

FB-9 nicht am Endgerät angemeldet und verbunden?

Melden Sie die FB-9 am Endgerät an (s. Seiten 10-12)

Funkfernbedienung

FB-9

BA FB-9(11.2016)_4008-000033

WIR elektronik GmbH & Co. KG
Hölderlinstraße 57-59
48703 Stadtlohn
Tel. 02563 908930
info@wir-elektronik.de

www.wir-elektronik.de

WIR
elektronik