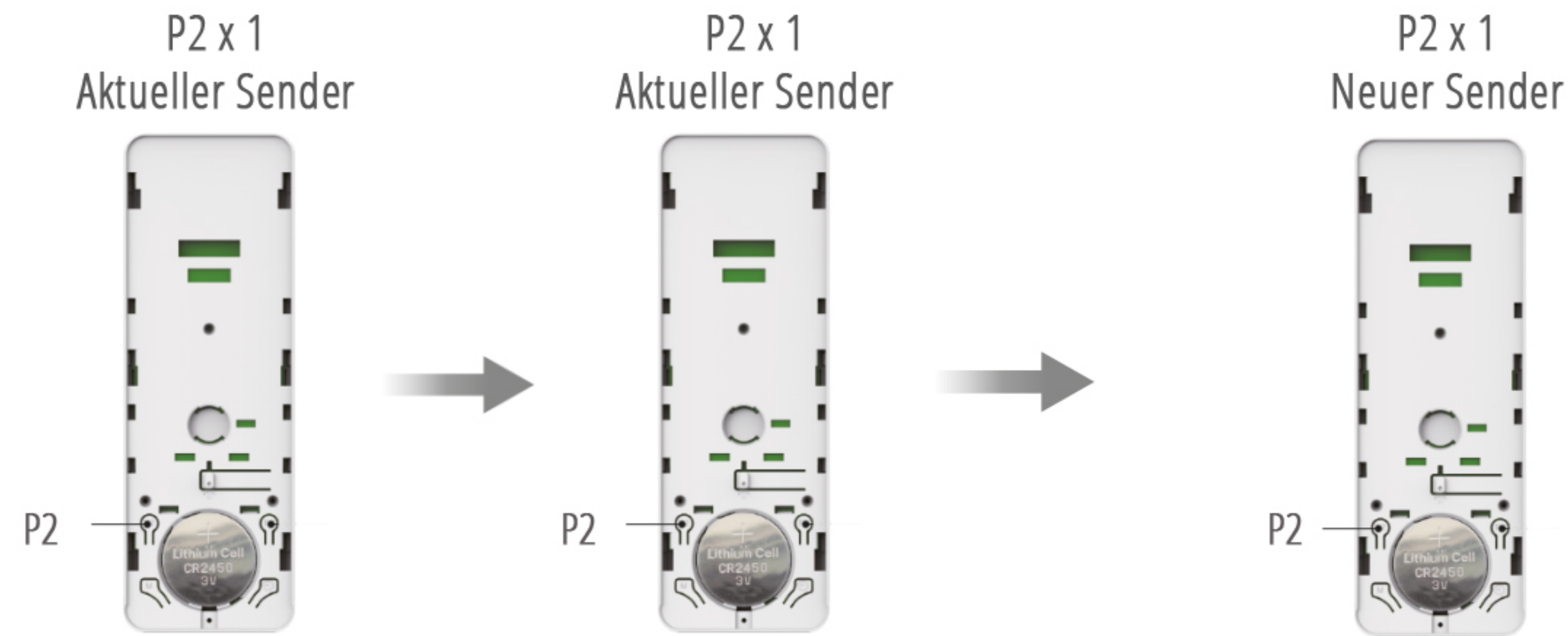
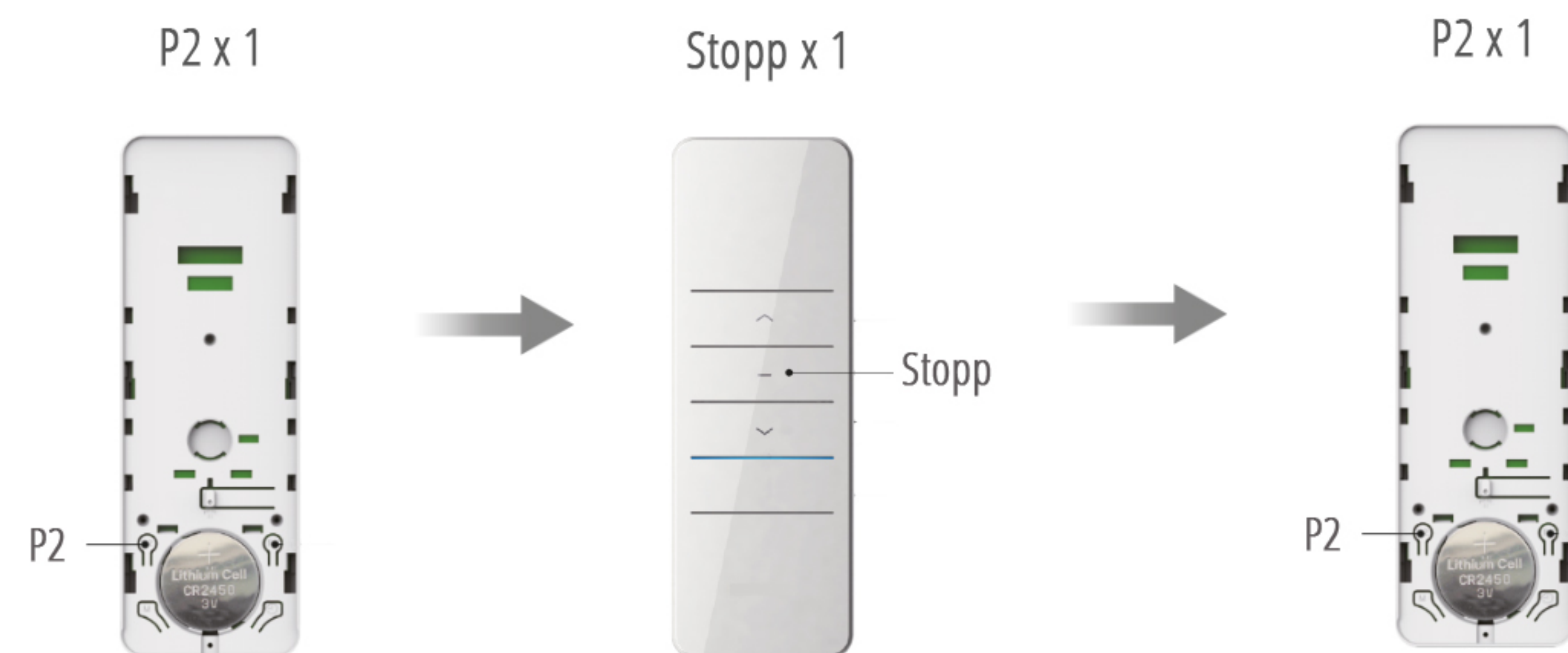


**T**

## Weitere Sender anlernen

**T**

## Sender löschen

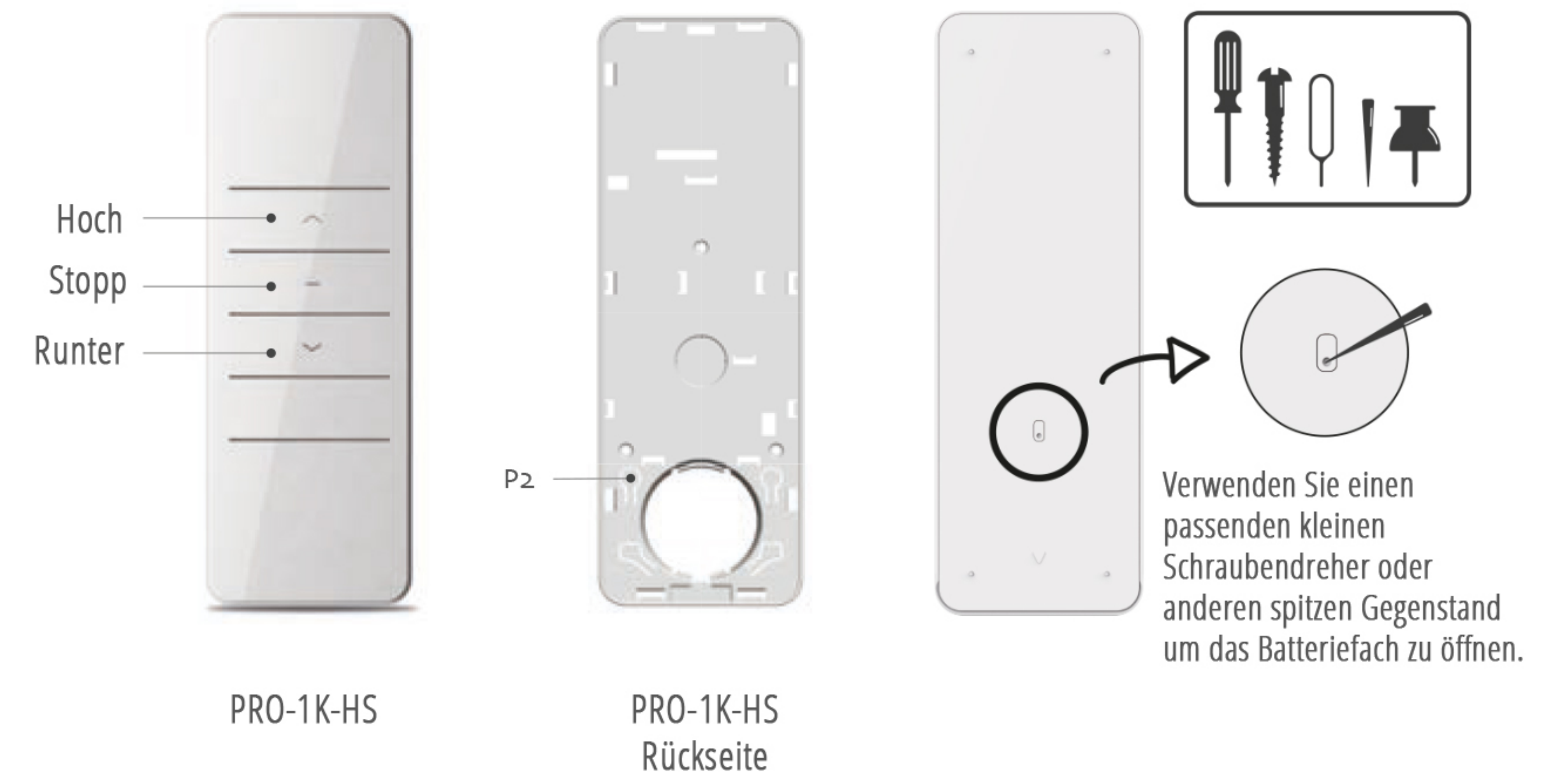


# PROFI-LINE



## 1 Kanal Handsender Standard Bedienungsanleitung

Art.Nr.: PRO-1K-HS

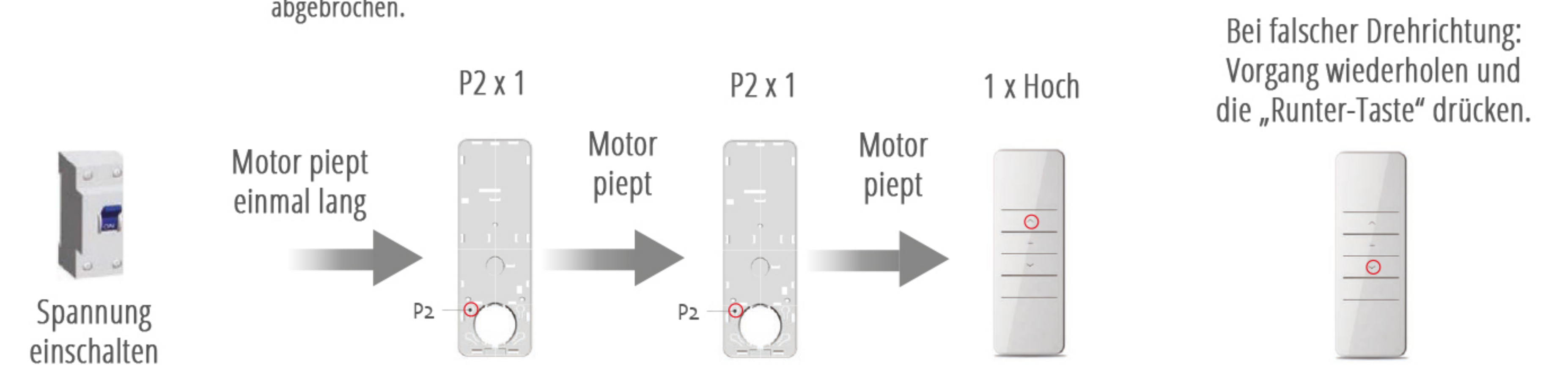
**T****A**

## Handsender anlernen

Während der Einstellungen muss die Zeit zwischen den Vorgängen kürzer als 4 Sekunden liegen, sonst wird die Einstellung abgebrochen.



Drücken Sie im Einstellungszustand die Auf- oder Ab-Taste, um schnell den Modus zu beenden. Wenn Sie die bestimmte Kanäle ändern möchten, setzen Sie sie zurück.

**T**

## Technische Daten

### Technische Spezifikationen

- Versorgungsspannung: 3V Li Knopfzelle (CR2450)
- Sendefrequenz: 433 MHz
- Sendeleistung: 10 mW
- Betriebstemperatur: ~10°C - ~50°C
- Sendereichweite: ca 200 M Außen, 35 M in Gebäuden (abhängig von der Bausubstanz)

NOBILY GmbH  
Grüner Talstr. 73-79  
D-58644 Iserlohn  
Vertreten durch die Geschäftsführer: Kai Reimann und Uwe Drilling  
Telefon: +49(0) 23 71 / 7 97 99-0  
eMail: info@nobily.de Internet: http://www.nobily.de



Hinweis: Sender keiner Feuchtigkeit aussetzen. Wenn die Sendeleistung nachlässt, tauschen Sie die Batterie. Bitte entsorgen Sie Batterien nur auf dem dafür vorgesehenen Recyclingweg. Achten Sie darauf, dass die Batterien richtig eingelegt werden.