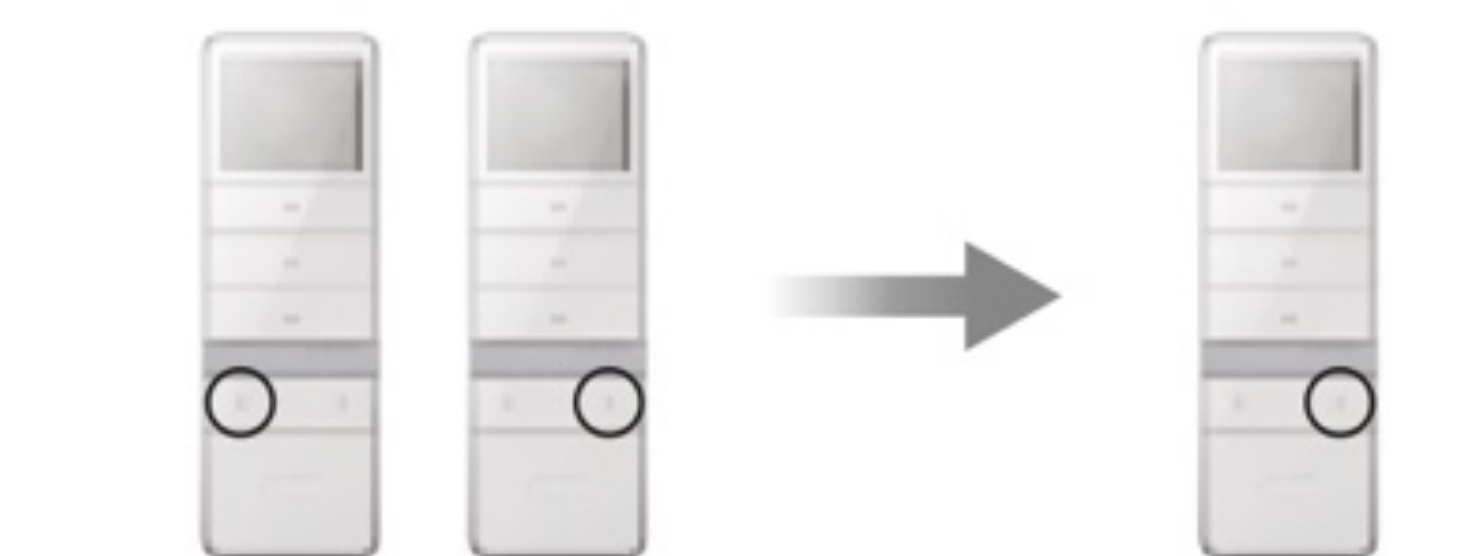


Drücken Sie Hoch oder Runter um die Minuten einzustellen

Drücken Sie einmal K+ und geben Sie die Stunden für die Aufwärtsfahrt für den Montag ein.

Beenden Sie die Einstellung des Timers für jeden Tag. Drücken Sie die Zeiteinstellaste 3 Sekunden, Stunde und Minute blinken gleichzeitig, speichern Sie alle Einstellungen und verlassen Sie den Einstellstatus.

### Effektive Kanalauswahl (Keine Gruppenkontrolle)



Im Zufalls- und Automatikmodus K- oder K+ drücken, um den gewünschten Kanal zu wählen

Drücken Sie K+ für mehr als 3 Sekunden

Blinkt der Kanal, ist die automatische oder zufällige Timereinstellung ungültig, blinkt er nicht, wurde die Timereinstellung für diesen Kanal zirkulär vorgenommen.

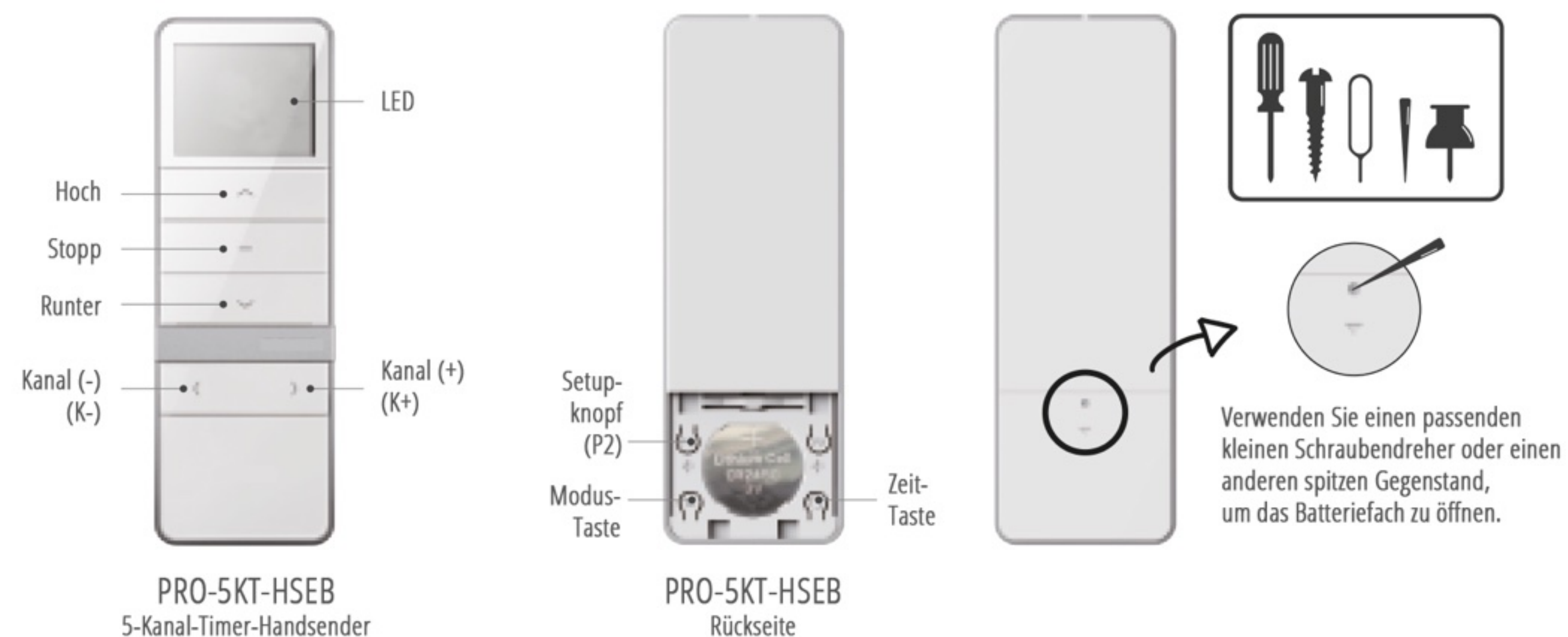
# PROFI-LINE



## Bidirektionaler PROFI-LINE 5-Kanal-Timer-Handsender - Exquisit Bedienungsanleitung

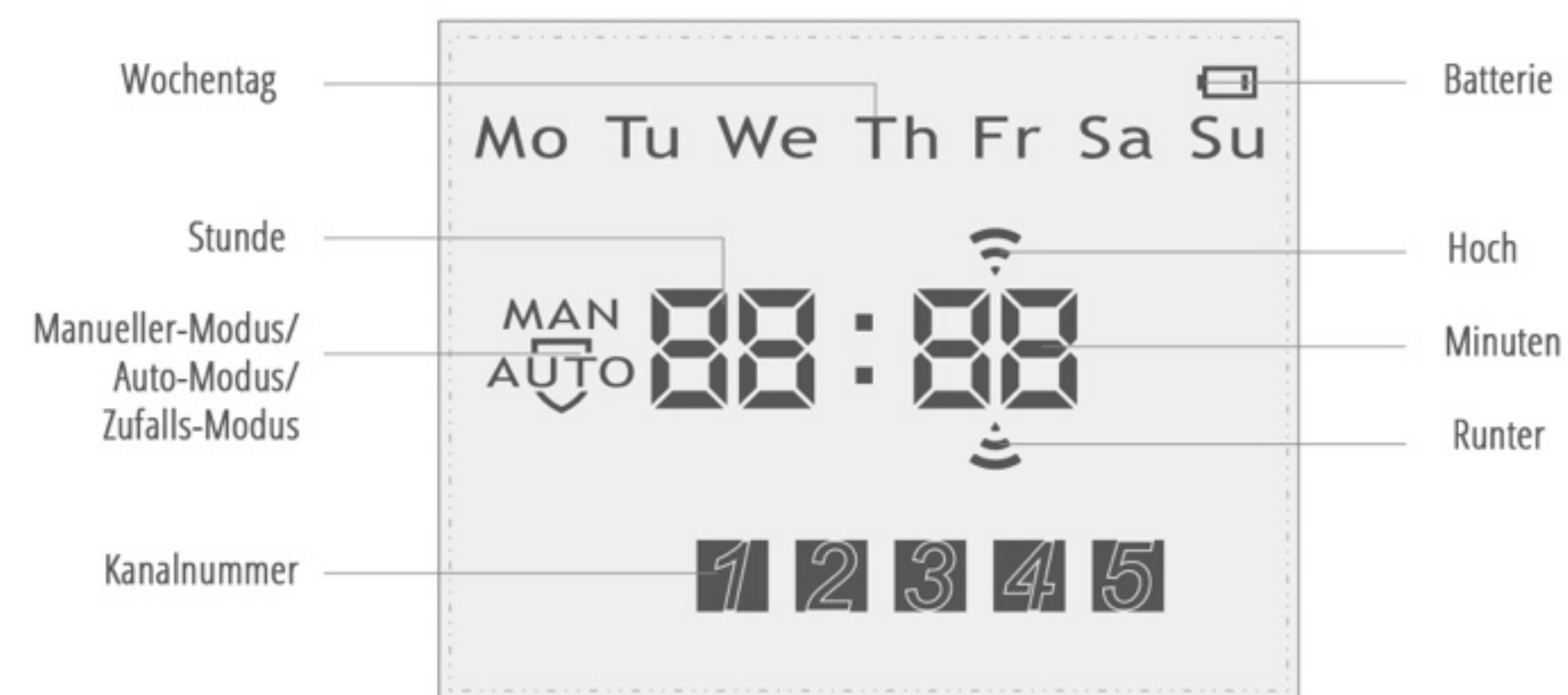
Artikelnummer: PRO-5KT-HSEB

### Technische Erklärung



PRO-5KT-HSEB  
5-Kanal-Timer-Handsender

PRO-5KT-HSEB  
Rückseite



### Technische Spezifikationen

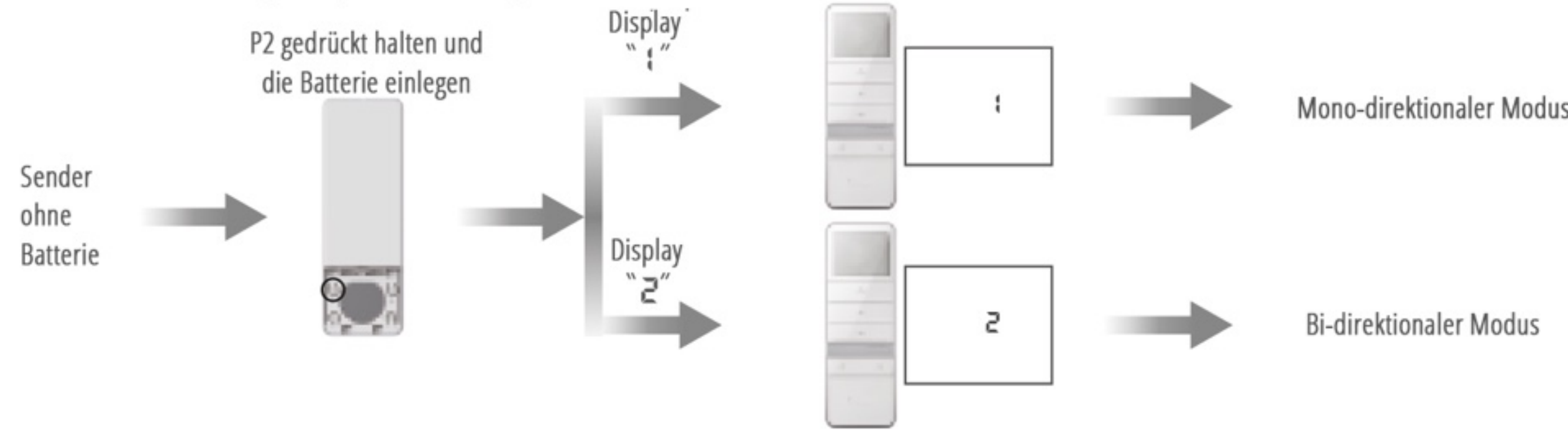
Batterie: 3V Li Knopfzelle (CR2450)	Batterielebensdauer: ca. 2 J.	Sendefrequenz: 433.92 MHz
Betriebstemperatur: -10°C-50°C	Sendeleistung: 25 mW	Reichweite: ca. 200M im Freien, ca. 35M Innen

### Warnung:

1. Setzen Sie den Sender keiner Feuchtigkeit oder starken Erschütterungen aus
2. Sollte die Sendeleistung merklich nachlassen, tauschen Sie die Batterie
3. Drücken Sie eine beliebige Taste im Uni-Direktionalen Modus für 20 Sekunden, im Bi-Direktionalen Modus für 5 Sekunden, so sendet der Handsender keine Befehle mehr.
4. Verwenden Sie keine andere Batteriesorte, als die Angegeben! Explosionsgefahr!
5. Entsorgen Sie Altbatterien sachgerecht bei kommunalen Sammelstellen.

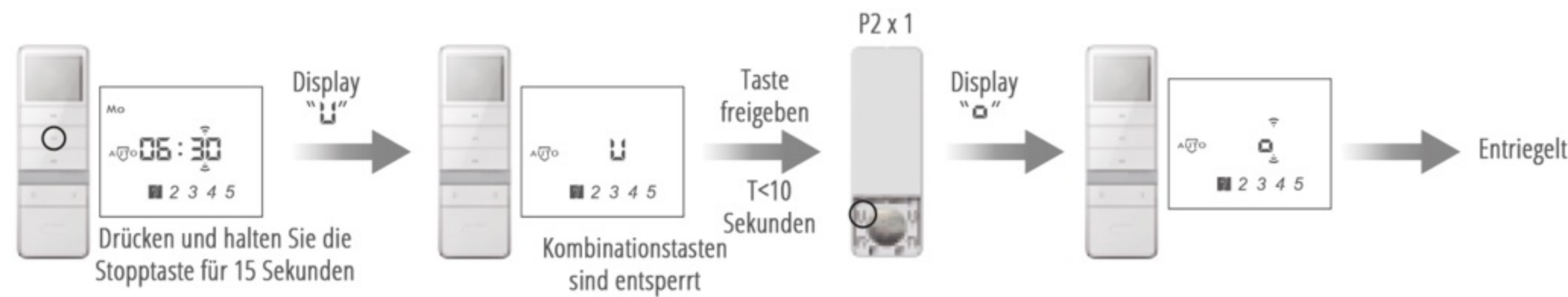
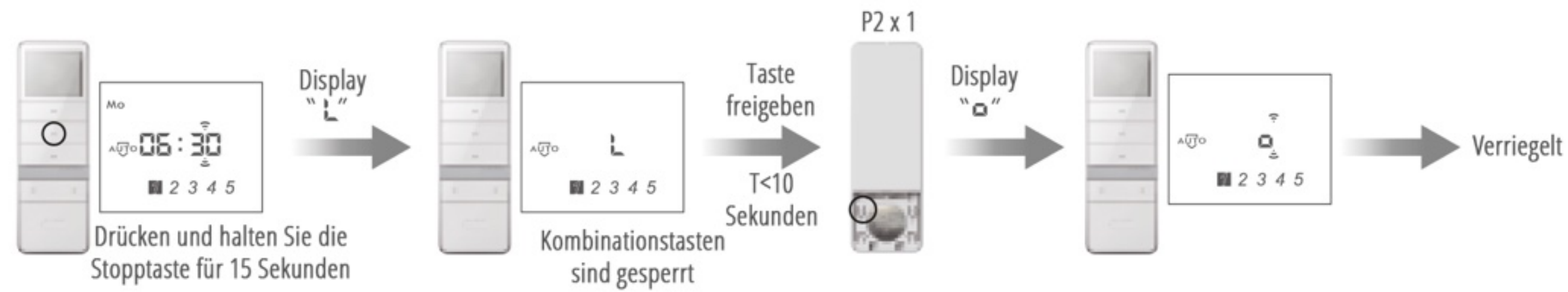
## Mono-Direktional / Bi-Direktional Modus

Hinweis: 1. Der werkseitige Standardmodus ist der Bi-direktionale Modus, wiederholen Sie den gleichen Vorgang, um den Modus umzuschalten.  
2. Die Durchführung ist in jedem Modus möglich.



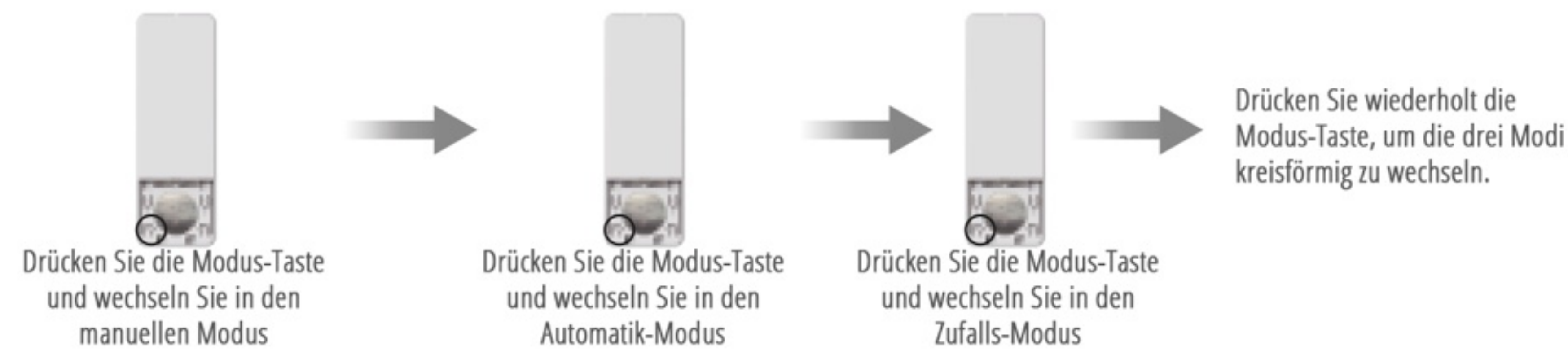
## Verriegelung / Entriegelung per Tastenkombination

Hinweis: 1. Die Funktion ist in jedem Modus verfügbar.  
2. Wenn 10 Sekunden lang keine Bedienung erfolgt, wird der Einstellungsstatus automatisch verlassen.  
3. Werkseitig ist der Status "Unlock" voreingestellt. Wiederholen Sie den Vorgang, um den Status kreisförmig zu wechseln.  
4. Im gesperrten Zustand funktionieren die Kombinationstasten nicht. Im entsperrten Zustand funktionieren die Kombinationstasten normal.  
5. Wenn die Kombinationstasten gesperrt sind, ist nur der Sendecode betroffen.



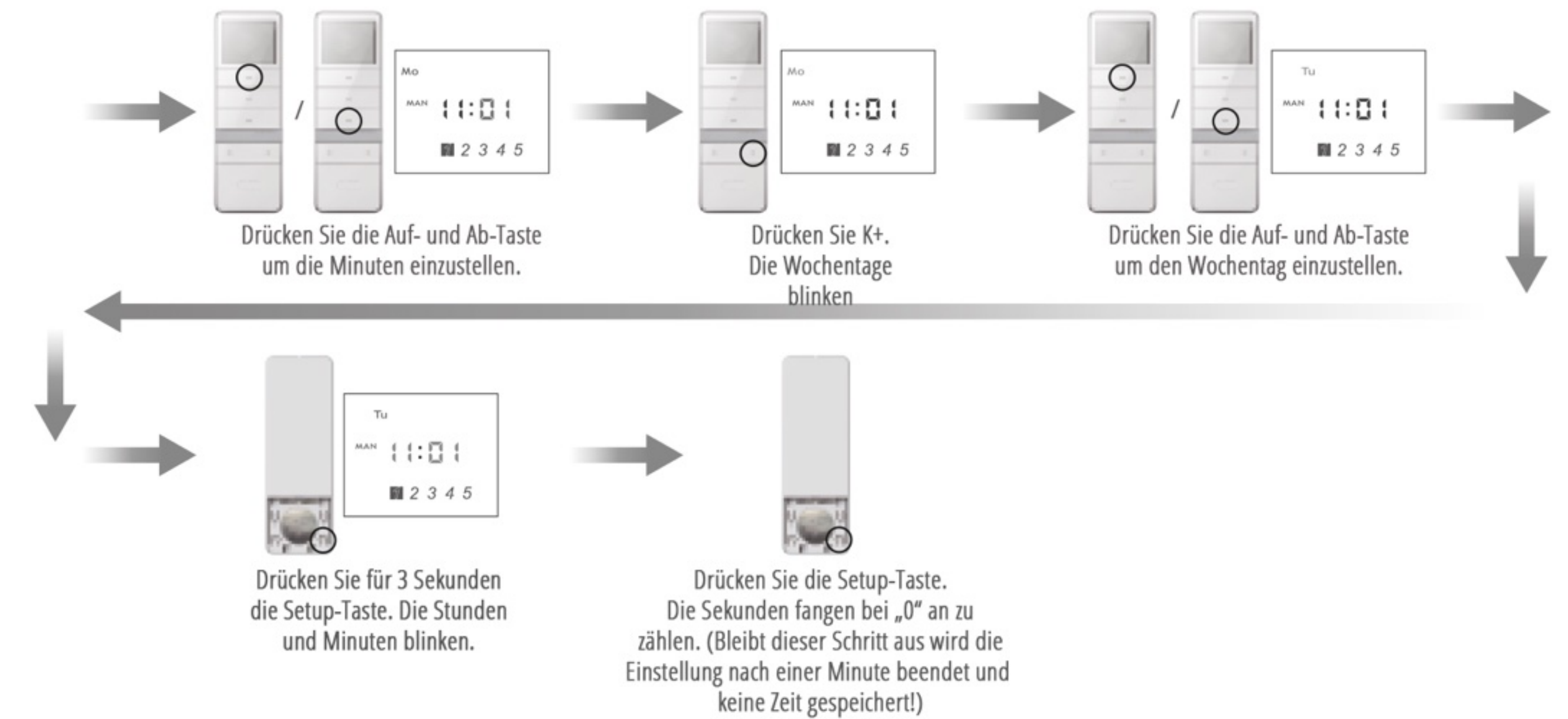
## Modi ändern

Hinweis: 1. Manueller Modus (MAN): nur manuelle Kontrolle. Automatik-Modus (AUTO): Manuelle-Kontrolle und Timer Kontrolle.  
Zufalls-Modus (AUTO): Manuelle Kontrolle und Timer-Kontrolle ± 15 Minuten.  
2. Drücken Sie im Automatik- oder Zufalls-Modus die Modus-Taste für mehr als 2 Sekunden, um den Modus anzeigen zu lassen.



## Uhrzeit einstellen (nur im manuellen Modus)

Hinweis: Während des Einstellungsstatus sollte jeder Vorgang weniger als 60 Sekunden dauern, sonst wird die Einstellung beendet und der ursprüngliche Zustand wiederhergestellt.  
2. Drücken Sie kurz die Stopp-Taste um die Einstellung ohne Speichern zu verlassen.



## Timer testen und einstellen (keine Gruppenkontrolle)

Hinweis: 1. Wenn der Timer „-:-“ anzeigt, bedeutet dies, dass dieser Kanal keinen Timer in der Auf- oder Abwärtsrichtung hat.  
2. Während des Einstellungsstatus sollte jeder Vorgang weniger als 60 Sekunden dauern, sonst wird die Einstellung beendet und der ursprüngliche Zustand wiederhergestellt.  
3. Nach Beendigung der Timer-Einstellung geht der Speicher nicht verloren, auch wenn kein Strom vorhanden ist.  
4. Die Timer-Einstellung unter Gruppensteuerung oder ohne Gruppensteuerung ist die gleiche, wenn unter Gruppensteuerung der Timer für alle Kanäle wirksam ist.  
5. Drei Timer-Methoden: Methode 1 (Su blinkt) der Timer von jedem Tag kann unabhängig eingestellt werden; Methode 2 (Mo-Su blinkt) der Timer von Montag bis Sonntag wird der Gleiche sein; Methode 3 (Mo-Fr blinkt) Wochentag (Mo-Fr) und Wochenende (Sa und So) haben unabhängige Timer.  
6. Für jeden Kanal kann ein eigener Timer eingestellt werden.  
7. Unter dem Timer-Einstellungsstatus Methode 1 und Methode 3 kann durch einmaliges Drücken der Modus-Taste zur nächsten Timer-Einstellung der Aufwärtsrichtung gewechselt werden.  
8. Drücken Sie unter dem Einstellungsstatus die Stopp-taste, um die Einstellung zu beenden, ohne sie zu speichern.  
9. Nach Beendigung der Timer-Einstellung werden andere Timer-Methoden gelöscht.

